

PIASTRE SEPARATE | CASSONATA DENVER

Tende a bracci



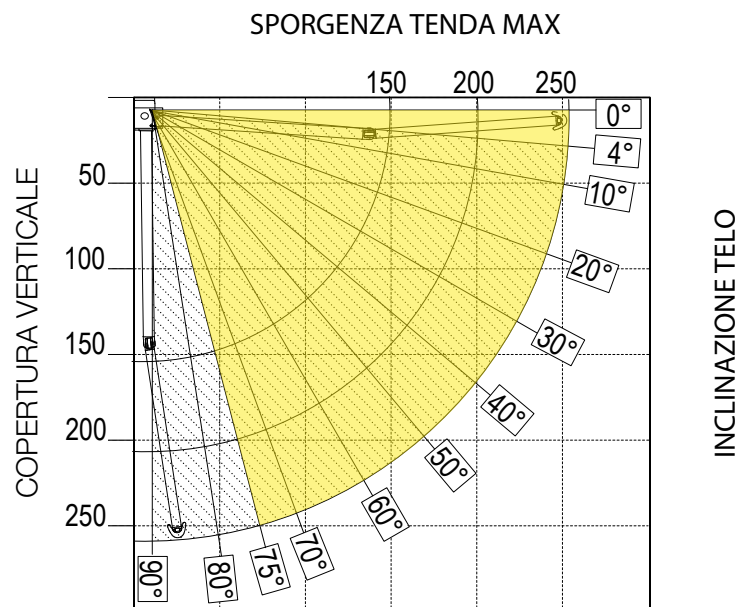
vedi pag. 7

DIMENSIONI		INCLINAZIONE MIN - MAX	SUPERFICIE MAX COPERTA	TIPOLOGIA BRACCI	TIPOLOGIA SUPPORTO		
LARGHEZZA MAX	SPORGENZA MAX				UNIVERSALE (parete/soffitto)	PARETE	SOFFITTO
475 cm	250 cm	a soffitto 4° - 90° a parete 0° - 75°	11,8 mq	a fascia		di serie	a richiesta

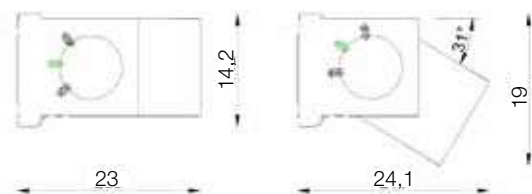
COMANDI		DOTAZIONE					
ARGANELLO	MOTORE	MANTOVANA	SUPPORTO INTERMEDIO	FASCIA DI RINFORZO	TENARA	SALDATURA	FRONTALE
a richiesta	di serie (motore radio)	non disponibile	non disponibile	non disponibile	di serie	a richiesta sovrapposta o testa a testa	con drenaggio acqua



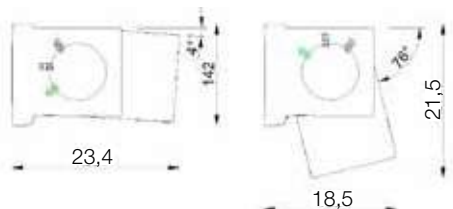
DIMENSIONI E INGOMBRI



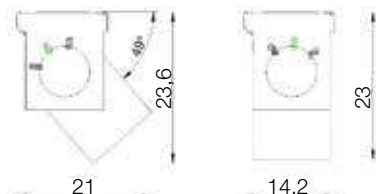
 a soffitto da 4° a 90°
  a parete da 0° a 75°



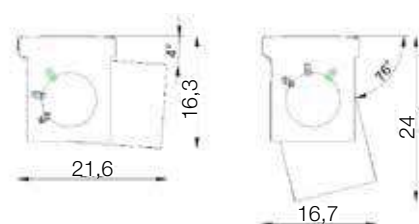
FISSAGGIO A PARETE CON CAVA CENTRALE



FISSAGGIO A PARETE CON CAVA INFERIORE



FISSAGGIO A SOFFITTO CON CAVA CENTRALE

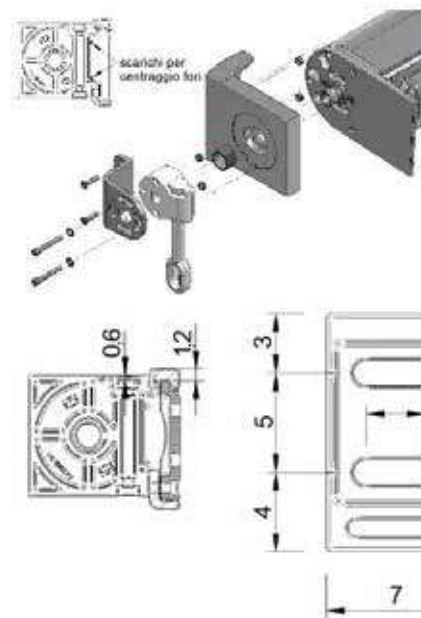


FISSAGGIO A SOFFITTO CON CAVA INFERIORE

CARATTERISTICHE TECNICHE

Supporti Tenda	Supporti parete/soffitto: fusione in conchiglia. Supporti Bracci: lega 44100.
Supporti Bracci	Alluminio lega 44100 ad alta resistenza, con regolazione dell'inclinazione della tenda e dell'assetto a braccio chiuso.
Profili	Alluminio estruso lega EN AW-6063.
Rullo Avvolgitore	Acciaio zincato Ø 70 mm e spessore 10/10.
Bracci Estensibili	Alluminio estruso, componenti in alluminio pressofuso.
Viteria	Acciaio INOX AISI 304.
Finitura	Parti metalliche (esclusa viteria) protette tramite vernicitura a polvere a base di poliestere (resistente a corrosione / meccanica / UV). Particolari in alluminio protetti tramite fosfocromatazione e termolaccatura con polvere a base di poliestere. Coperture dei componenti principali in Nylon 6.6 trattati con esclusivo sistema superficiale anti UV.
Dado M22 x1.5 - CH27 - H18	In caso di installazioni in nicchia, accesso limitato, tende affiancate utilizzare il dado M22 x1.5 - CH27 - H18. I dadi sono sempre inseriti in aggiunta ad ogni tenda, è necessario scalare la larghezza di 3 cm.

Per inclinazione minima vedi:  **AVVERTENZE**



DETTAGLI VERSIONE AD ARGANO
(ingombro 5 cm)

STAFFA
(misure in cm)