

# TENDA IN BARRA QUADRA A DOPPIA INCLINAZIONE

# NAIROBI

*Tende a bracci*



vedi pag. 7

DIMENSIONI		INCLINAZIONE MIN - MAX	SUPERFICIE MAX COPERTA	TIPOLOGIA BRACCI	TIPOLOGIA FISSAGGIO		
LARGHEZZA MAX	SPORGENZA MAX				UNIVERSALE (parete/soffitto)	PARETE	SOFFITTO
600 cm	300 cm	5° - 40°	14,1 mq	a catena	di serie	a richiesta	

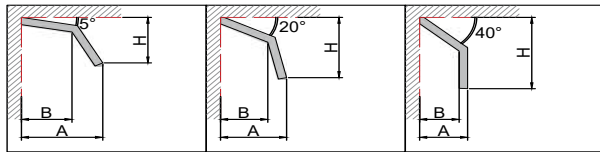
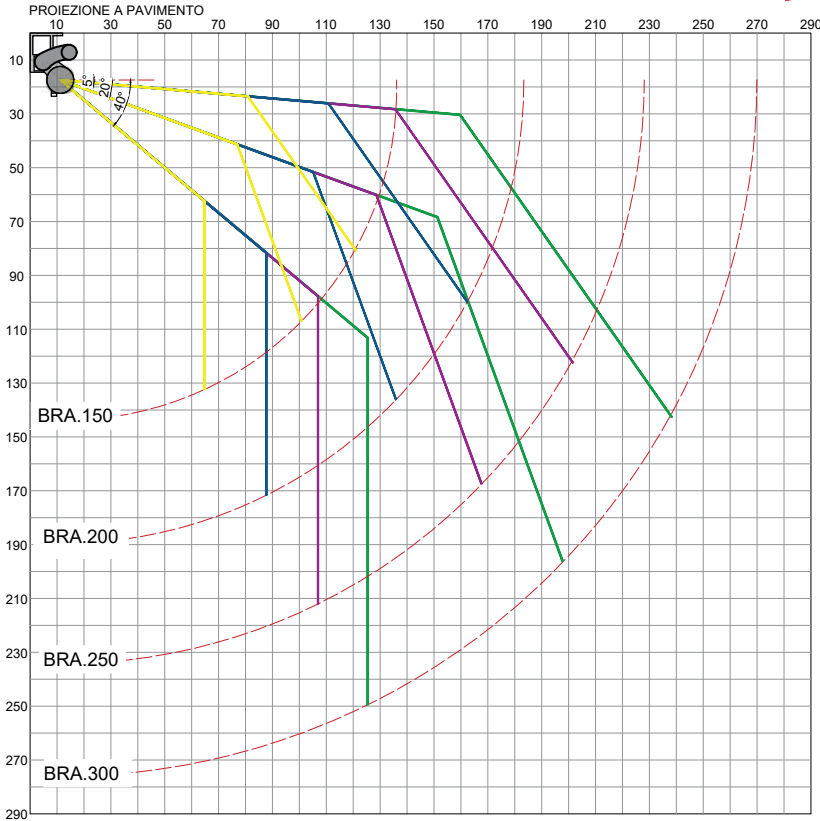
COMANDI		DOTAZIONE					
ARGANELLO	MOTORE	MANTOVANA	SUPPORTO INTERMEDIO	FASCIA DI RINFORZO	TENARA	SALDATURA	FRONTALE
a richiesta	meccanico di serie	Tipo 2 - h 25 cm di serie	non disponibile	non disponibile	di serie	a richiesta sovrapposta o testa a testa	con drenaggio acqua



## DIMENSIONI E INGOMBRI



## CARATTERISTICHE TECNICHE



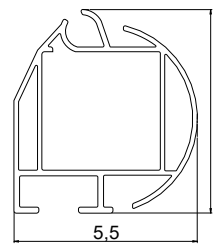
BRACCI	5°			20°			40°		
	A	B	H	A	B	H	A	B	H
150	120	80	82	100	75	107	65	63	132
200	160	110	102	135	105	137	85	83	172
250	200	135	122	165	130	167	105	103	212
300	235	160	142	195	150	197	125	123	247

PROIEZIONE A PAVIMENTO  
(misure in cm)

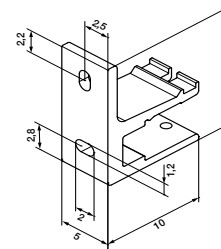
- Supporti Tenda** Supporti universali: alluminio estruso lega EN-AB 46100.
- Supporti Bracci** Alluminio pressofuso ad alta resistenza, con regolazione millimetrica dell'inclinazione della tenda e dell'assetto a braccio chiuso.
- Profili** Alluminio estruso lega EN AW-6063.
- Rullo Avvolgitore** Acciaio zincato Ø 78 mm e spessore 10/10.
- Bracci Estensibili** Alluminio estruso lega EN AW-6063, componenti in alluminio pressofuso lega EN-AB 47100.
- Viteria** Acciaio INOX AISI 304 - Vite reg. supporto braccio in acciaio altissima resistenza AL12.9 Dacromet.
- Finitura** Parti metalliche (esclusa viteria) protette tramite vernicatura a polvere a base di poliestere (resistente a corrosione / meccanica / UV). Particolari in alluminio protetti tramite fosfocromatazione e termolaccatura con polvere a base di poliestere. Coperture dei componenti principali in Nylon 6.6 trattati con esclusivo sistema superficiale anti UV.

### Per inclinazione minima vedi: **AVVERTENZE**

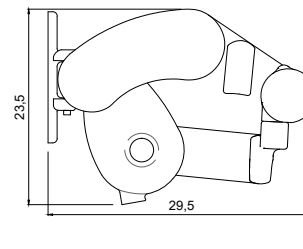
#### DIMENSIONI D'INGOMBRO SENZA TETTUCCIO (cm)



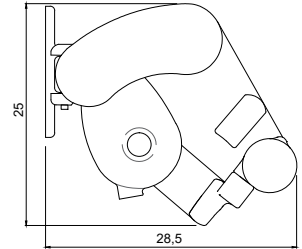
FRONTALE  
(misure in cm)



Supporto a Parete  
(su richiesta)

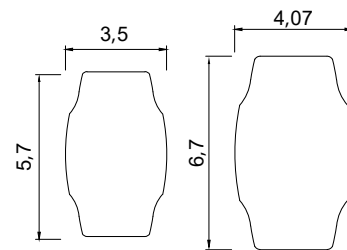


5°

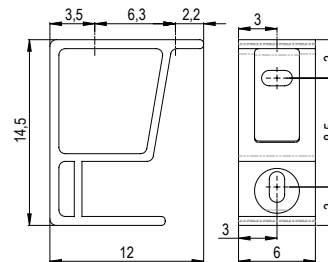


40°

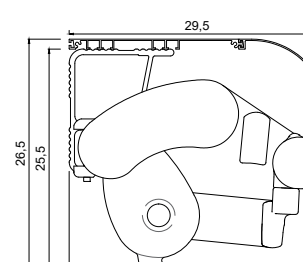
#### DIMENSIONI D'INGOMBRO CON TETTUCCIO (cm)



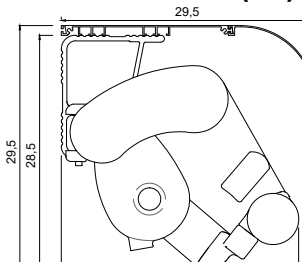
BRACCI  
(misure in cm)



STAFFA UNIVERSALE di serie  
(misure in cm)



5°



40°