

PIASTRE SEPARATE NEW HORIZON

Tende a bracci



Versione bracci led



Versione bracci standard

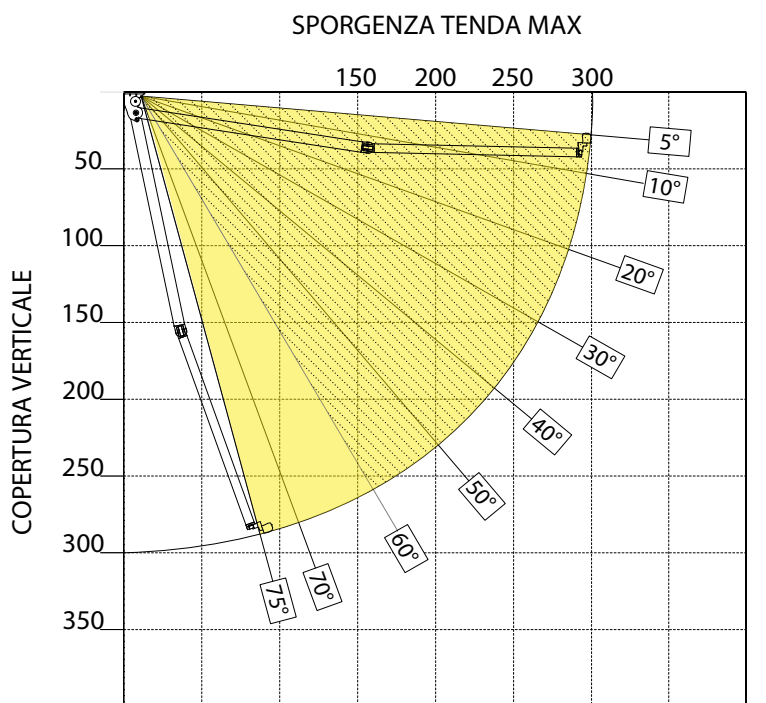


vedi pag. 7

DIMENSIONI		INCLINAZIONE MIN - MAX	SUPERFICIE MAX COPERTA	TIPOLOGIA BRACCI	TIPOLOGIA FISSAGGIO		
LARGHEZZA MAX	SPORGENZA MAX				UNIVERSALE (parete/soffitto)	PARETE	SOFFITTO
500 cm	300 cm	a soffitto 5° - 75° a parete 5° - 60°	15 mq	-senza led a fascia -con led a catena		di serie	di serie
COMANDI		DOTAZIONE					
ARGANELLO	MOTORE	MANTOVANA	SUPPORTO INTERMEDIO	FASCIA DI RINFORZO	TENARA	SALDATURA	FRONTALE
a richiesta (bracci standard)	radio di serie (bracci led*) meccanico di serie (bracci standard)	Tipo 2 - h 25 cm di serie	non disponibile	non disponibile	di serie	a richiesta sovrapposta o testa a testa	con drenaggio acqua

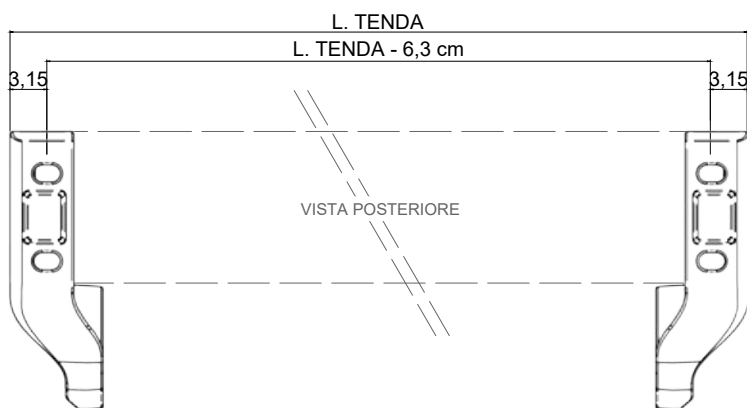
* I bracci led saranno sempre nella versione "a catena" indipendentemente dalla tipologia di tenda.

DIMENSIONI E INGOMBRI



INCLINAZIONE TELO

 a parete da 5° a 60°
  a soffitto da 5° a 75°

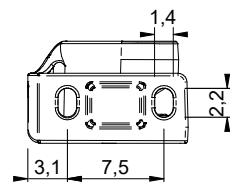
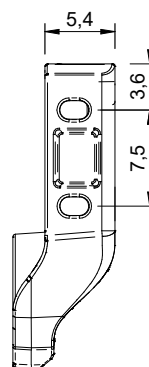
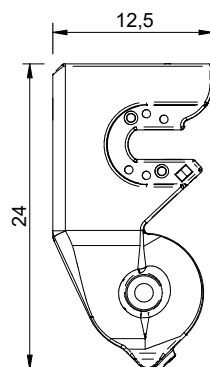


QUOTE STAFFE SUPPORTO BRACCI
(misure in cm)

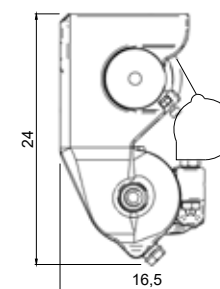
CARATTERISTICHE TECNICHE

Supporti Tenda	Supporti universali: alluminio pressofuso lega EN-AB 47100.
Supporti Bracci	Alluminio pressofuso ad alta resistenza, con regolazione millimetrica dell'inclinazione della tenda e dell'assetto a braccio chiuso.
Profili	Alluminio estruso lega EN AW-6060.
Rullo Avvolgitore	Acciaio zincato Ø 70 mm e spessore 10/10.
Bracci Estensibili	Alluminio estruso lega EN AW-6063, componenti in alluminio pressofuso lega EN-AB 47100.
Viteria	Acciaio INOX AISI 304 - Vite reg. supporto braccio in acciaio altissima resistenza AL12.9 Geomet.
Finitura	Parti metalliche (esclusa viteria) protette tramite vernicatura a polvere a base di poliestere (resistente a corrosione / meccanica / UV). Particolari in alluminio protetti tramite fosfocromatazione e termolaccatura con polvere a base di poliestere. Coperture dei componenti principali in Nylon 6.6 trattati con esclusivo sistema superficiale anti UV.

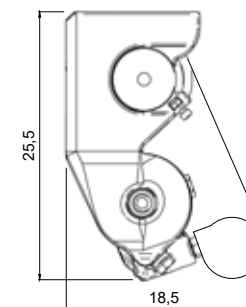
Per inclinazione minima vedi:  **AVVERTENZE**



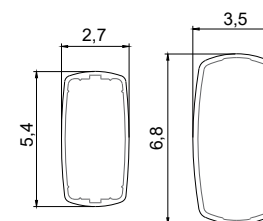
ATTACCO SUPPORTO BRACCI
(misure in cm)



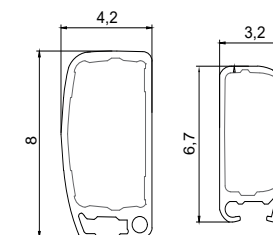
INGOMBRO A 5°
(misure in cm)



INGOMBRO A 75°
(misure in cm)



BRACCI STD
(misure in cm)



BRACCI LED
(misure in cm)